



令和2年5月
志比田こども園

5月の園だより

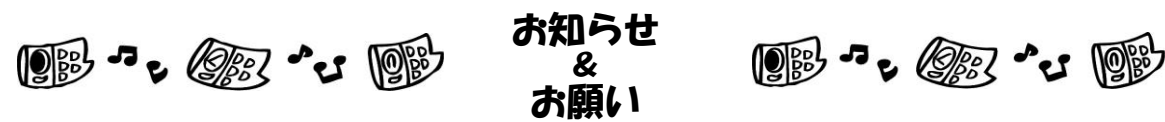
新年度が始まり、あっという間に1か月が経ちました。少しずつ新しい環境に慣れ、子どもたちの笑顔も増えたように感じます。

「このむしなあに?」「このおはな、なんていうの?」・・・子どもたちが夢中になるものでいっぱい季節、色々なものを見て、触れて、様々な経験ができるような保育を計画して楽しく過ごしていきたいと思います。



今月の行事予定

15日(金)	お弁当の日	26日(火)	誕生会
20日(水)	園児健康診断 (未満児)	27日(水)	園児健康診断 (以上児)
22日(金)	避難訓練		
7・14・21・28日(木)		体操教室(すみれ・さくら・ひまわり)	
11・18・25日(月)		音楽教室(すみれ・さくら・ひまわり)	
11・18・25日(月)		英語教室(ひまわり)	



お知らせ & お願い

○ 親子遠足について

5月に予定していました親子遠足は、中止になりました。

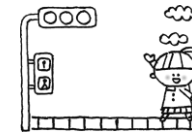
○ お弁当の日について

これから暑くなるにつれて食べ物が傷みやすく、食中毒の多い時期ですので、**6月～9月までの間、お弁当の日はお休み**になります。

○ 降園時について

降園時、車に乗るまでは手をつなぎましょう。

荷物が多い時は、荷物を先にのせてから、子どもさんの手を引いて乗車しましょう



事故から身を守る



子どもが事故に巻き込まれることが絶対には言えないのが現代社会です。子どもに身を守るすべを教える一方で、予想される事態に備えた対策や安全に対する配慮をすることも、親の大事な務めです。

○ 危険が予想される場所には近づかせない

★ 子どもに交通安全を教えるには、具体的な場所、場面ごとに注意して教えていくのがいちばんです。

- ・散歩や買い物に出かけるとき、歩道の歩き方、横断歩道の渡り方、信号の見方など、一つ一つ教えていきましょう。
- ・危険な場所を教えることと同時に、交通ルールや自動車、自転車などをどう注意すればいいかも伝えましょう。

○ 身長がまだ低い子どもは、運転手から見えにくいために事故に巻き込まれやすいもの

★ スーパーの駐車場などに車を止めたときなど、車を降りて急に駆け出すのはとても危ないということを繰り返し言えば、「あ、ダメなんだな」ということがわかってきます。



～ 交通ルールを教えるのも大事なしつけ ～

- 「横断歩道を渡る前は、必ず車が来ないか見ようね」
- 「信号が黄色になったら渡るのをやめようね」
- 「スーパーの駐車場などで走ったり、車の陰に隠れるのは危険だよ」

子どもの社会性を育てるうえで、社会のルールを守らせることは、とてもたいせつ。

親が手本を示す・子どもが納得できる言葉で説明する・繰り返し教える

愛情あふれる関係を築いている親の言葉だからこそ、我が子は「約束を守らなくちゃ」と思うものなのです。